

Vivre ensemble en paix

Association " Maison M'Ain Tendue "

ÉCOUTER - ACCUEILLIR - PARTAGER

Plateau de Hauteville



DEPUIS AVRIL 2022



*Une maison à quatre niveaux de 600m²
sur un terrain de 3200 m²
située à HAUTEVILLE-LOMPNES (01)*



Au rez de jardin :

- **quatre chambres individuelles pour les personnes hébergées**
- **en commun :**
 - **une cuisine**
 - **une salle à manger**
 - **un salon**
 - **une salle d'activités**
 - **une buanderie**

Les objectifs



RELIER des populations qui se méconnaissent

VIVRE des rencontres sincères et fraternelles

CONSTRUIRE un mieux vivre essemble en paix

RENDRE leur dignité et leur utilité aux personnes en grande précarité



Cette Maison d'accueil résulte de l'expérience de 20 ans d'aide apportée aux personnes en grande précarité au sein de l'association Réflexe Partage.



Les moyens



UNE MAISON D'ACCUEIL conviviale et chaleureuse

UN LIEU DE PARTAGE ouvert à tous sans aucune distinction

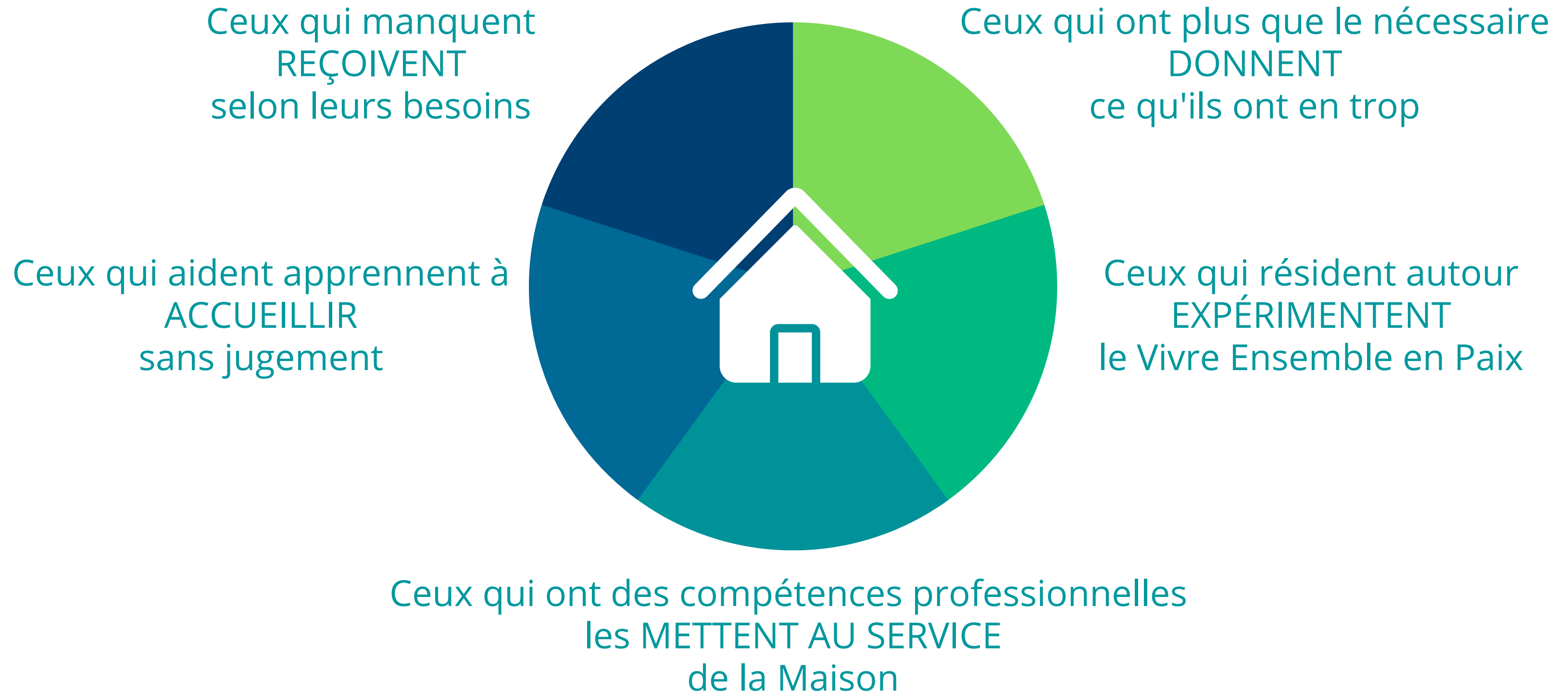
UNE AVENTURE qui donne du sens à sa vie en étant bénévole

UNE AIDE globale et individualisée sur du long terme



Deux couples bénévoles habitent la maison de manière permanente et gèrent la maison. Ils sont aidés par des équipes de bénévoles hébergés temporairement.

Une maison ouverte à tous



S'accueillir et s'enrichir mutuellement de nos différences

Satisfaire aux besoins élémentaires des personnes hébergées



Habitat partagé



Des rendez-vous réguliers



Entretien des espaces communs



Préparation et repas en commun

Hygiène



Sanitaires, produits d'hygiène,

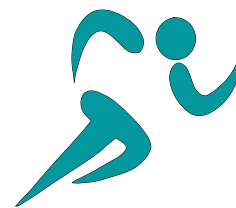


Buanderie et vestiaire à disposition

Santé et Bien-être



Rythme activités - repos



Activités de plein air



Aide des professionnels pour les soins spécifiques

La Maison a besoin de votre soutien



pour finir l'aménagement de la quatrième chambre et acquérir un véhicule

Budget d'aménagement

Achat des matériaux :	2 000
placoplâtre, accessoires, peinture, équipement électrique.	
Achat du véhicule	15 000
Carte grise	300
Peinture et identité visuelle.	2 700

Total investissement

20 000 €

pour fonctionner

Budget annuel

Assurance	400
Carburant	200
Entretien véhicule.	200
Fournitures consommables	200
Électricité.	2 000
Eau.	100

Total fonctionnement d'une année

3000 €

..... *Prenons contact*

Association Maison M'Ain tendue



258 rue de la chapelle
Hauteville-Lompnes
01110 PLATEAU D'HAUTEVILLE

N° RNA : W011006060
N°SIRET : 920 363 389 00015
APE : 94.99Z

E mail

maisonmaintendue@gmail.com

Tél. 09 54 07 99 69

Site web

<https://reflexepartage.org/la-maison-main-tendue/>

Gérard : 06 03 28 88 72

Sylvie : 06 83 82 08 58



Notre actualité

<https://www.facebook.com/maisonmaintendue>